



Der Mensch braucht Haltung

Positionen von Jiří Keuthen

Men needs attitude
Positions of Jiří Keuthen

JIRÍ KEUTHEN

Der Mensch braucht
Haltung



Positionen
von Jiri Keuthen

Die Ausstellung zeigt die Positionen des Menschen in der Kunst des 20. Jahrhunderts. Sie ist eine Auseinandersetzung mit der Frage, was es bedeutet, ein Mensch zu sein. Die Künstler haben versucht, die menschliche Gestalt in verschiedenen Positionen darzustellen, um die Vielfalt der menschlichen Existenz zu verdeutlichen. Die Ausstellung ist eine Reise durch die Kunstgeschichte, die von den klassischen Darstellungen des Menschen bis zu den abstrakten und experimentellen Darstellungen der Moderne führt. Sie zeigt die Entwicklung der menschlichen Gestalt in der Kunst und die Rolle des Menschen in der Welt. Die Ausstellung ist eine Einladung, die menschliche Gestalt neu zu betrachten und die Vielfalt der menschlichen Existenz zu schätzen.



WAHRHEIT

ENTRÉE

Der Besucher wird mit dem **TITEL** und dem **LEITMOTIV** der Ausstellung empfangen.

Aktiv kann er sich nun an der Ausstellung beteiligen: wie vorgezeigt nimmt er mit seinen Freunden, Partnern, Familie, aber auch mit fremden Menschen, die gleich Haltung wie abgebildet ein. Rücken an Rücken, sich stützend, gegenseitig Halt gebend, Position, Stellung beziehend.

„ICH zeige HALTUNG - denn der Mensch braucht Haltung.“

Installation

Ein Podest, davor fest positioniert eine Polaroid-Kamera. Zur Dokumentation werden alle Aufnahmen auf der Rückseite der „Aktionswand“ gepinnt: >>Ich war hier und habe Stellung bezogen! <<

Podest nutzbar für weitere Veranstaltungen: z. B. Vernissage (Tanz / Rednerpodium), POETRY-SLAM etc.

Vernissage: Podest wird zum Startblock für die Tanz-Performance (Podest sollte nicht zu hoch sein, so dass eine „Positionierung“ auch mit einem nebenstehenden Rollstuhl problemlos funktioniert! Barrierefrei!



Rückseite mobile Wände

Die Rückseite der „Aktionwand“ (einer der beiden mobilen Wände) wird im Laufe der Zeit mit den Polaroids der Besucher bestückt.



Deine Haltung
Haltung
stärke





DER MENSCH
BRAUCHT
HALTUNG



Form, Format, Selbstherrlichkeit, Standpunkt, Ansicht, Gewohnheit, weise, Habitus, Haltung, Kontext, Lebensgestaltung, Bedacht, Baus, Fassung, Anordnung, Art, Ausdruck, Gesicht, Gestalt, Haltung, Kontext, gement, Position, Ansatz, Beherr, Höflichkeit, Kultur, Lebensart, Anlage, Art, Disposition, Ger, Besonderheit, Eigenheit, Eigen, terstärke, Gefasstheit, Haltung, Zurückhaltung, Selbstherrsch, Aufführung, Haltung, Verordn, Auftreten, Gebaren, Gehabe, G, nehmen, Lebensgewohnheit, Leb, Kultur, Lebensort, Disziplin, Dis, keit, Zucht, Anstand, Beschn, Fassung, Haltung, Manieren, Fein, Bewandnis, Gegebenheiten, Hal, tung, Grundhaltung, Grundst, Weltbild, Ansicht, Standpunkt, Umstände, Verhältnisse, Zur, schung, Ruhe, Anstand, Ausdr, Gesinnung, Haltung, Form, S, tung, Kontenanc, Anstand, Hal, tung, Bedacht, Besachtigun, Fassung, Anordnung, Anst, Gesicht, Gestalt, Haltung, Hal









WESS' BROTT ICH ESS'

WEP BROTT DU IFT DER LIED DU SINGST

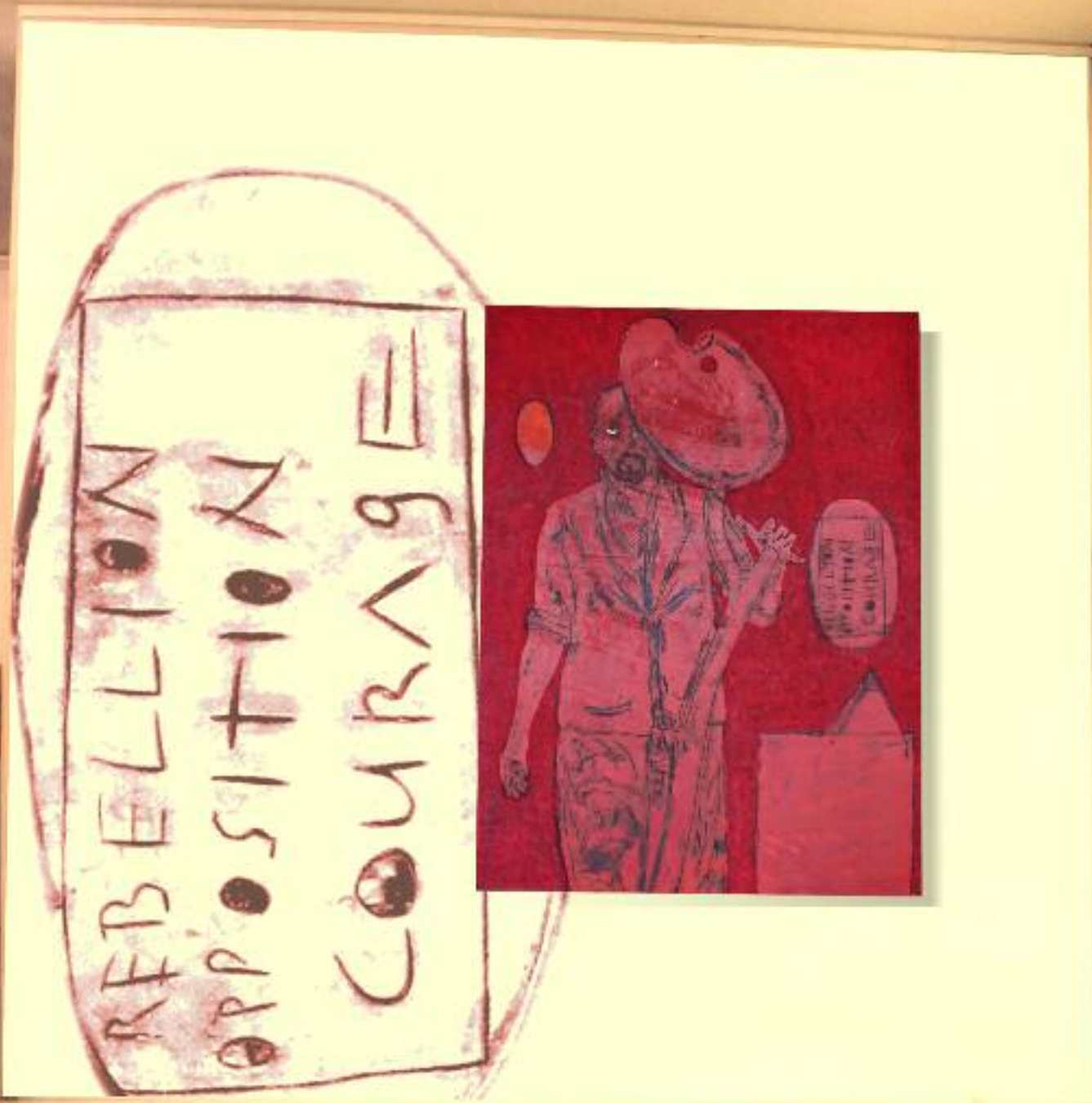




Einstellungen haben drei mögliche Quellen, die können allmählich behaviorale (Verhaltens-) oder cognitive Ursachen haben (die ABC der Einstellungen*). Meist sind Erfahrungen verantwortlich, aber es können jedoch auch andere, zum Beispiel physiologische oder andere körperliche Gründe vorliegen. Zerebral: die gewachsenen eineiige Zwillinge haben ähnliche Einstellungen bis zu einer gewissen Einstellung, was auf eine genetische Komponente hindeutet. Die analen Erwägungen abhängen, d. h. von seinen technischen Eigenschaften gegenüber einem Staubsauger wird eher vor dem Gebrauch bestimmt sein, das sein Duft in urs erzeugt. Es ist nicht möglich, dass die Einstellung zu einem Objekt davon bestimmt wird, nur weil man sich etwas oft tue, ja gern, dass ich es gerne tue und eine positive Einstellung gegenüber dem Gegenstand hat.

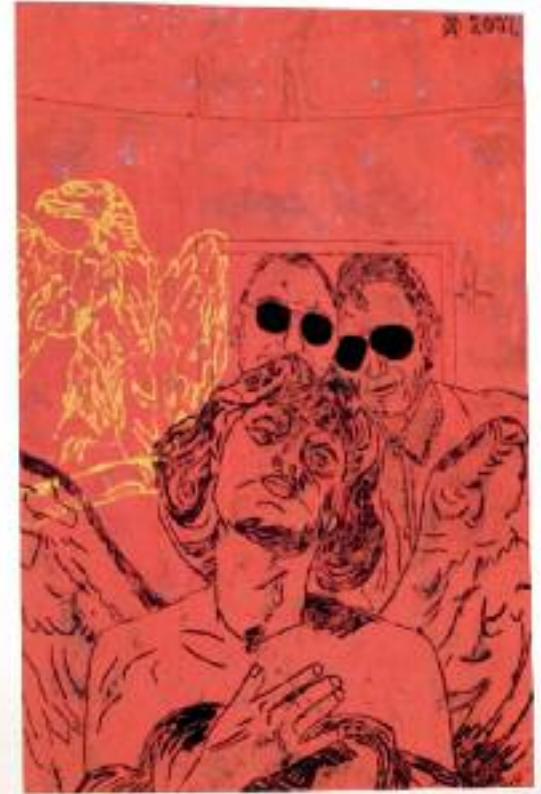
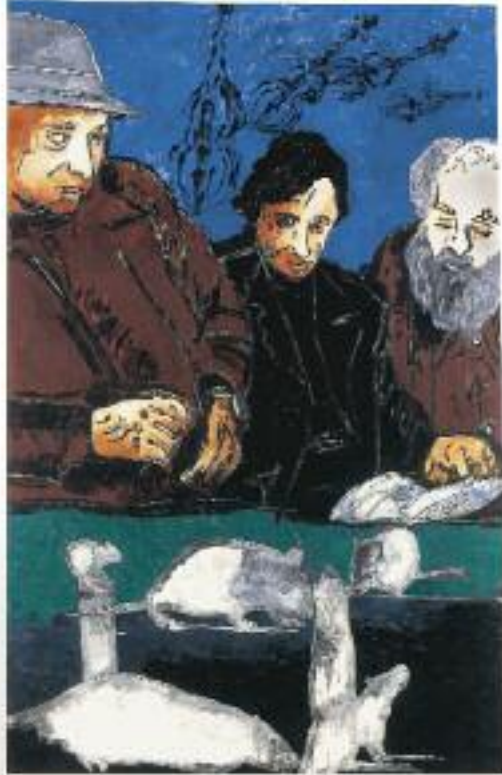
Trübheit





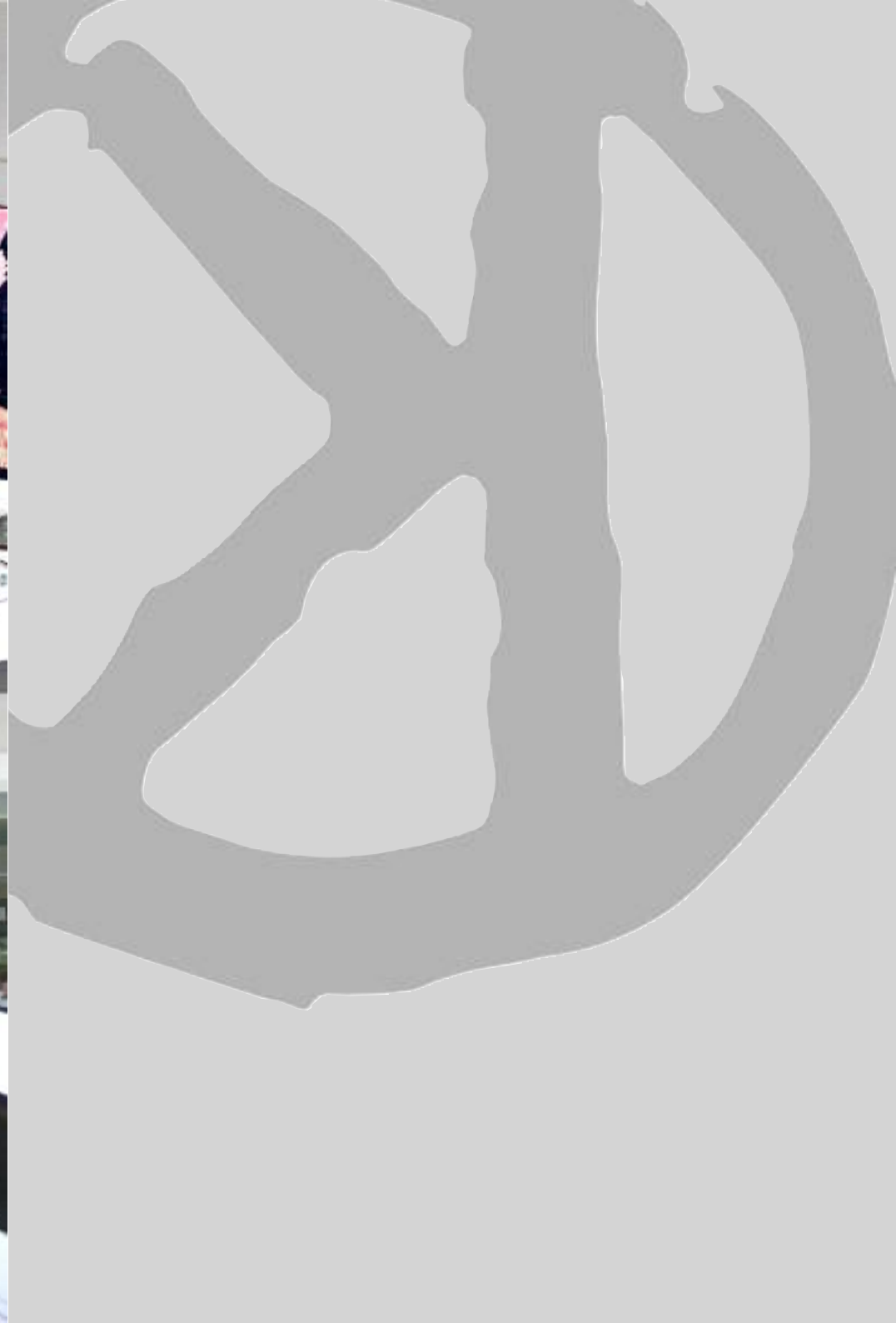
















Konzeption für Museum am Dom Trier | 2/2014:

Krüger Corporate Art
Mainzer Straße 21 - 23
56068 Koblenz
Germany

phone 0049 261 9738270
fax 0049 261 9738271
mobil 0049 177 7955302

www.krueger-koblenz.de
www.facebook.com/galerie-krueger

www.jirikeuthen.de
www.facebook.com/jirikeuthen

