

DER MENSCH BRAUCHT
HALTUNG

MEN NEEDS
ATTITUDE

ZIRI WELT#EN



Men needs Attitude | Der Mensch braucht Haltung
Masterwoodrelief, Offsetdruckfarbe, Öl | 393 x 207 cm



Men needs Attitude | Der Mensch braucht Haltung

Holzschnittunilate, 3x Offsetdruckfarbe, Leimfarbe (Tauchbad) auf Baumwolltuch, auf Holzstab montiert
je 124 x 300 cm

Men needs Attitude | Der Mensch braucht Haltung

Holzschnittunilate (Probedrucke) orig. Abb. 3 fehlt, 3x Offsetdruckfarbe, Schwarz-Weiß | je 64 x 83 cm



The King of Hearts | Der König der Herzen

Papiercollage, Öl, Linoldruckfarbe auf Sperrholzrelief
80 x 80 cm



Position

Sperrholzrelief, Linoldruckfarbe, Papier | 173 x 220 cm



The Dance | Der Tanz

Sperrholzrelief, Öl,
Linoldruckfarbe | 220 x 173 cm



Livingroom Twilight of the Gods
Wohnzimmergötterdämmerung

Sperrholzrelief, Offsetdruckfarbe, Öl,
Lackspray 220 x 173 cm



The Heroes of Macken
Die Helden von Macken

Sperrholzrelief, Offsetdruckfarbe,
Öl, Lackspray 220 x 173 cm



C'est moi | Das bin ich

Sperrholzrelief, Offsetdruckfarbe, Öl | 125 x 173 cm

C'est moi | Das bin ich

Holzschnittunikat, Offsetdruckfarbe, Leimfarbe auf gemustertem Polyestergewebe, auf Holzstab montiert
107 x 200 cm



Hinauswachsen...und

Seinen Anlagen, seinen Talenten dem Reichtum menschlicher Gaben Ausdruck zu verleihen, mit denen jeder, wenn auch in verschiedenem Maße – ausgestattet ist. Es bedeutet, sich selbst zu erneuern, zu wachsen, sich zu verströmen, zu lieben, das Gefängnis des isolierten Ichs zu transzendieren, sich zu interessieren, zu lauschen, zu geben.

Öl, Lack, zwei montierte und bemalte Holzleitern auf Sperrholz | 317 x 340 cm



Brot und Haifische

Werkzyklus ‚Das Brot‘,

(sechs Gemälde ein Objekt,
drei Zeichnungen)

Öl, Papier auf Leinwand
150 x 200 cm



„Ohne Titel“
Werkzyklus ‚Das Brot‘,

Bleistift, Tusche, Öl auf Papier
41,5 x 29,5 cm

**Wes Brot Du ißt,
des Lied Du singst**

Werkzyklus ‚Das Brot‘,

Ausstellungskäfig, Holz,
Kunststoff, Leder, Streu
111 x 221 x 46 cm



MUSEUM SCHLOSS MOYLAND

Der Opportunist

Öl auf Leinwand
150 x 120 cm



MUSEUM SCHLOSS MOYLAND

Der Feigling

Öl auf Masterwood,
150 x 120 cm



MUSEUM SCHLOSS MOYLAND

Die Muse

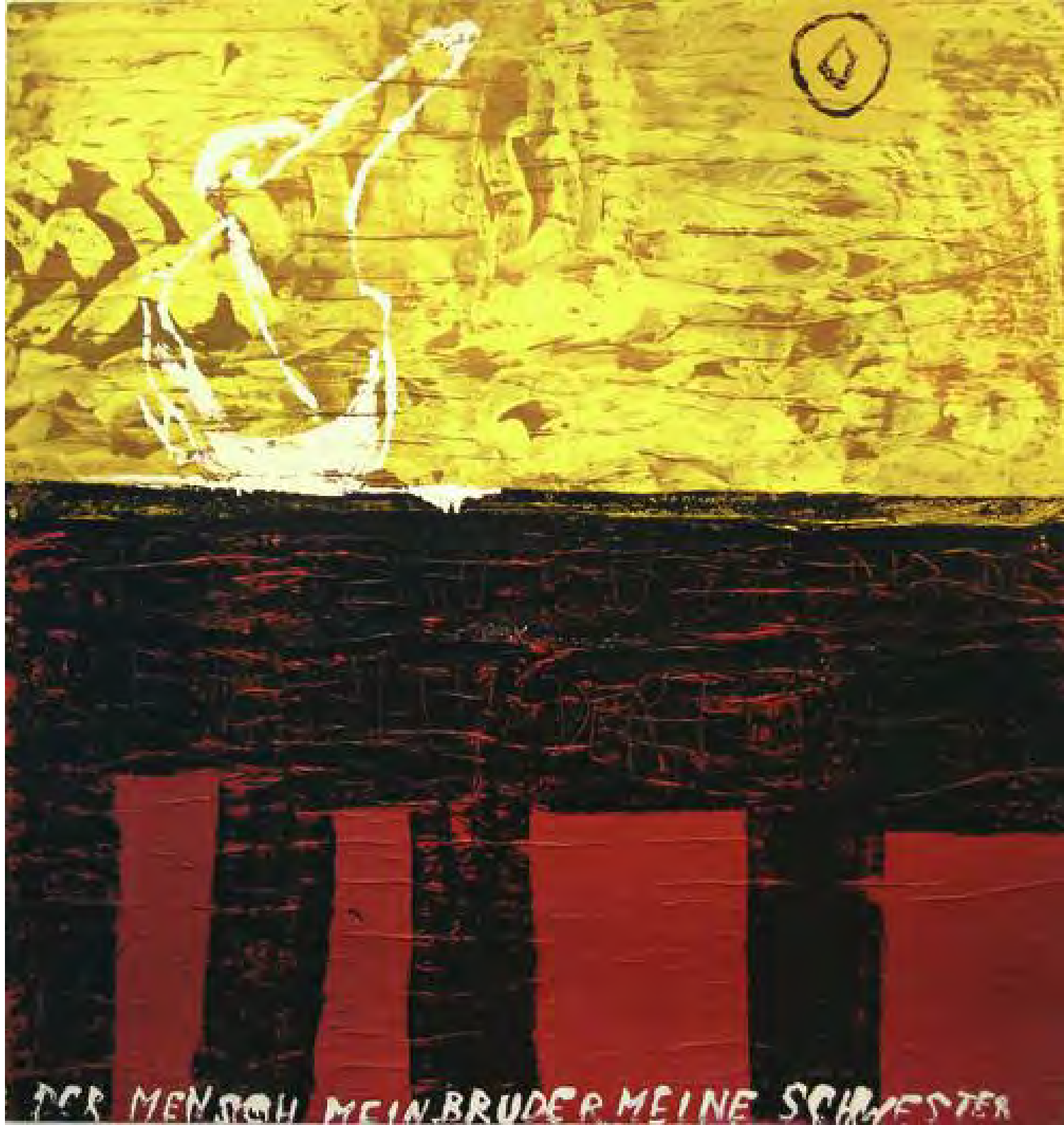
Öl auf Masterwood,
150 x 120 cm

Die Autisten & - und der Papagei



Die Autisten und der Papagei | Nr. 6

Öl, Papier auf Leinwand | 150 x 200 cm



DER MENSCH, MEIN BRUDER, MEINE SCHWESTER
Öl, Papier auf Leinwand | 155 x 163,5 cm | 1990



The Personality Designer | Der Persönlichkeitsdesigner

Sperrholzrelief, Offsetdruckfarbe, Öl | 125 x 170 cm

The Personality Designer | Der Persönlichkeitsdesigner

Holzschnittunikat, Leimfarbe, Öl auf bedrucktem Polyestergerewebe, auf Holzstab montiert | 135 x 240 cm



An Angel and Highlander
Ein Engel und Highlander

aus: Get an Angel | Ein Engel für Dich
68 Arbeiten – ein Werk | 1998-2002
Berlin, Kleisthaus 2007

Sperrholzrelief, Öl, Linoldruckfarbe, Acryl,
Goldbronze, 125 x 170 cm



**An angel and don't paint the devil onto the wall
Ein Engel und male nicht den Teufel an die Wand**

Holzschnittunikat, Linoldruckfarbe auf graumeliertem Papier, 70 x 100 cm

**An Angel and don't paint the devil onto the wall
Ein Engel und male nicht den Teufel an die Wand**

aus: Get an Angel | Ein Engel für Dich,
68 Arbeiten – ein Werk | 1998-2002
Berlin, Kleisthaus 2007

Sperrholzrelief, Linoldruckfarbe, Öl, 170 x 170 cm



**My own Red Cross Campaign
Nr. 9**
Offsetdruckfarbe auf farbigen
Chromoluxkarton | 100 x 70 cm



Ich bin die Mehrheit | I am the majority
Holzskulptur | Eschenholz, Ölfarbe,
Stacheldraht, 62 x 38 x 36 cm



Angel and high-wire performer – Otto Breitzkreuz and Salomon Zärtlich
Engel und Seiltänzer – Otto Breitzkreuz und Salomon Zärtlich
Sperrholzrelief und Monotypie, Linoldruckfarbe, Klarlack, 250 x 170 cm



My last dream | Mein letzter Traum
Sperrholzrelief, Öl, Linoldruckfarbe, Acryl, 170 x 170 cm



Lohengrin – the past is a far away land | 1 and II
Lohengrin – Die Vergangenheit ist ein fernes Land | 1 und II
 Holzschnittunikat, Linoldruckfarbe auf
 graumeliertem Papier, 100 x 70 cm

Lohengrin – the past is a far away land
Lohengrin – die Vergangenheit ist ein fernes Land
 Sperrholzrelief, Öl, Linoldruckfarbe, Acryl, Goldbronze,
 170 x 170 cm



Die Engelsherzen,
(Text-Ausschnitt)

Mahatma Ghandi, Anne Sexton, Berthold Brecht, Johann Kressnik,
Kurt Tucholsky,
Eduard Munch, Rainer
Fassbinder, Rio Reiser, Rainer Maria Rilke, Joseph Beuys, Orson
Welles, Karl Marx,
Martin Luther, Klaus Kinski, Reinhold Messner, Ernst
Barlach, Kurt Schwitters, Georg Baselitz, Muhammad Ali, Kasimir
Malewitsch, Egon Schiele, Hans A. Pestalozzi,
Jiří Keuthen, Horst-Eberhard Richter, Frank Zappa, Tadeusz
Kantor, Konrad Lorenz, John Lennon, Ödön von Horváth, Simon
Wiesenthal, Werner Schwab, Carl von Ossietzky, Ernest
Hemingway, Alberto Giacometti, Slavoj Žižek,
Sting, Romy Schneider and
all the others cor angeli

Cor angeli | Engelsherz

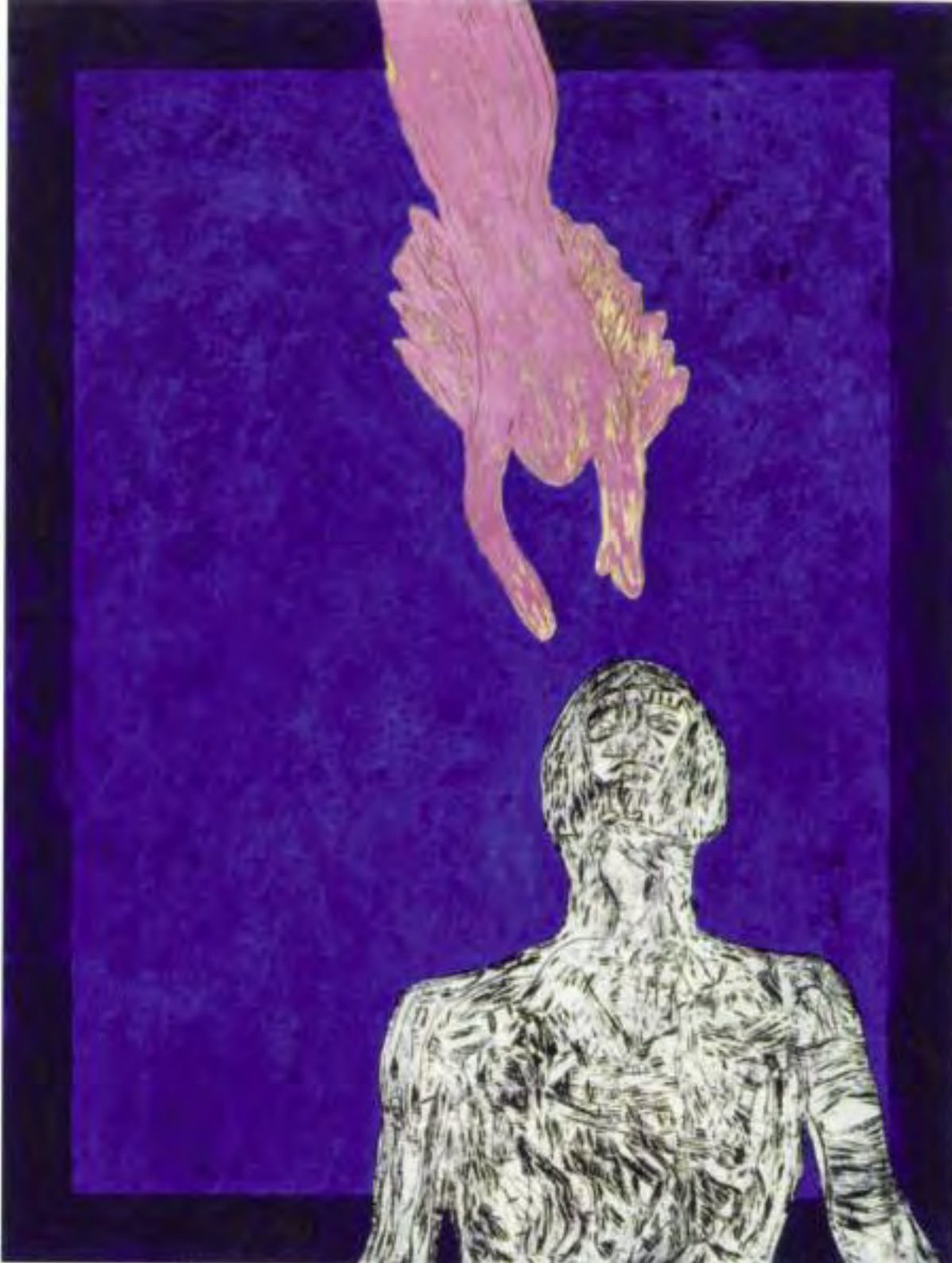
Sperrholzrelief, Flügel, Linoldruckfarbe, 250 x 170 cm



Steppenwolf | Steppenwolf

Sperrholzrelief, Linoldruckfarbe, Öl, 170 x 170 cm

Sometimes I wished to be an Angel
Sometimes I wished to be dead



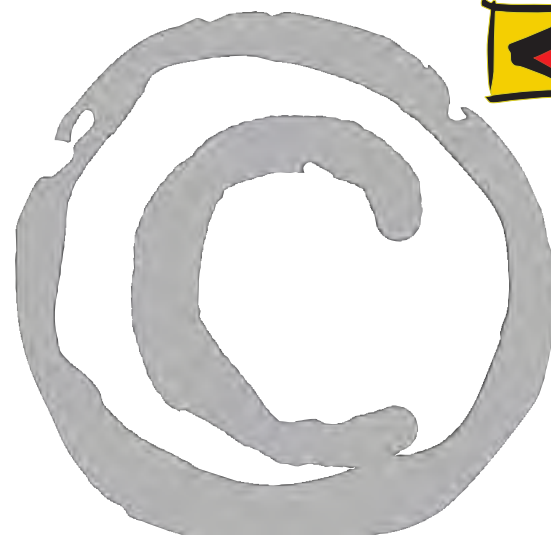
An angel and the man with the mask
Ein Engel und der Mann mit der Maske
Holzschnittunikat, Linoldruckfarbe, Leimfarbe, Goldbronzefarbe
auf geprägtem Baumwolltuch, 300 x 120 cm

An angel and the man with the mask
Ein Engel und der Mann mit der Maske
Sperrholzrelief, Linoldruckfarbe, Öl, Leimfarbe, Acryl,
165,5 x 125 cm



Citizen Kopper | Bürger Kopper
Holzschnittunikat, Linoldruckfarbe
auf Polyestergerewebe, 300 x 200 cm

Citizen Kopper | Bürger Kopper
Sperrholzrelief, Linoldruckfarbe, Öl, Acryl,
Goldbronze, 170 x 125 cm



krüger kunst und design
Dipl.-Komm.-Des. Heike Krüger

Mainzer Straße 21 -23
D-56068 Koblenz

Tel 0261 - 9738270
0163 - 6656547

www.krueger-koblenz.de
www.jirikeuthen.de